

# Flussimetri a trasmissione magnetica

Serie TM



## GENERALITA'

I flussimetri a lettura diretta della serie TM sono misuratori di portata istantanei aventi l'indice di lettura accoppiato magneticamente all'elemento di misura. La portata si legge con ottima precisione sul quadrante esterno che, con il gruppo magnetico, è contenuto in custodia stagna in alluminio fuso in conchiglia. Particolarmente adatti per misure di fluidi, sia liquidi che gassosi, con condizioni di esercizio gravose, questi strumenti trovano molte applicazioni nelle industrie chimiche, petrolchimiche, farmaceutiche, alimentari, ecc.

I flussimetri a lettura diretta della serie TM sono costruiti per il montaggio su tubazioni verticali con il flusso ascendente; inoltre, a richiesta, sono forniti completi di segnali elettrici di portata

## Caratteristiche

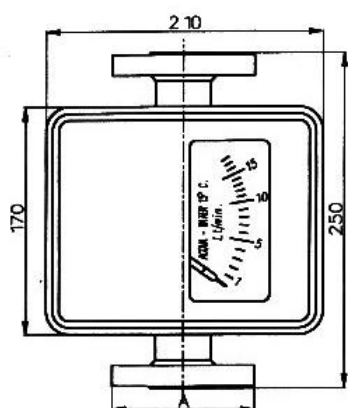
Precisione: +/- 3% V.f.s.

Esecuzioni fino a PN 25

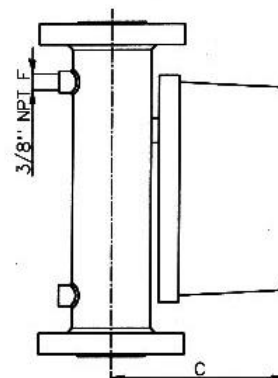
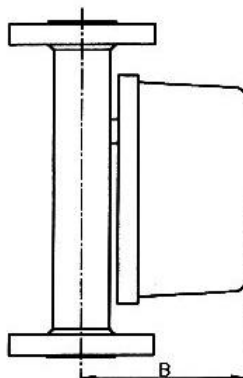
Temperatura massima di esercizio: 150 °C

## Accessori

- Camera esterna di raffreddamento a ricircolo d'acqua per estensione del valore massimo di temperatura a 300 °C
- Trasduttori di prossimità
- Struttura in materiale plastico adatto per l'impiego con fluidi corrosivi
- Galleggiante in **Hastelloy C** o **titanio**
- Segnali di uscita 4-20 mA oppure 0-10 V, proporzionali alla portata
- Esecuzioni fino a PN64



Versione standard



Versione con camera di raffreddamento

TIPO	ARIA	ACQUA	Flangiatura	
	Port. max		UNI PN 6 PN 64	ANSI 150 LB 300 LB
	mc/h	Nmc/h		
TM 15	1,5	45	DN 15	1/2"
TM 20	2	55	DN 20	3/4"
TM 25	4	120	DN 25	1"
TM 32	6	180	DN 32	1.1/4"
TM 40	10	300	DN 40	1.1/2"
TM 50	15	400	DN 50	2"
TM 65	25	750	DN 65	2.1/2"
TM 80	40	1200	DN 80	3"